

MDI 系列 VoIP 录音说明书

版本：Version1.0

声明

文档版权

版权所有©浙江铭道通信技术有限公司 2016，保留一切权利。

非经本公司书面许可，任何单位或个人不得擅自摘抄、复制本文档内容的部分或全部，并不得以任何形式传播

商标声明



和其他铭道通信商标均为浙江铭道通信技术有限公司的商标。本文档提及的其他所有商标或注册商标，由各自的所有人拥有。

联系我们

浙江铭道通信技术有限公司为客户提供全方位的技术支持，用户可拨打技术服务热线寻求支持

浙江铭道通信技术有限公司

地址：浙江义乌经济开发区新科路 E21 号 B5 栋

网站：<http://www.medou.com.cn/>

电话：0579 - 85113688 , 85218087

传真：0579 - 85219847

支持直线：0579-85216116

支持邮箱：support@medou.com.cn

24 小时支持直线：18969350768

文档提醒

由于产品版本升级或其他原因，本文档内容会不定期进行更新。除非另有约定，本文档仅作为使用指导，本文档中的所有陈述、信息或建议不构成任何明示或暗示的担保。

目录

声明	2
文档版权	2
商标声明	2
联系我们	2
文档提醒	3
目录	4
1 前言	5
1.1 文档说明	5
1.2 文档内容	5
1.3 文档变更	5
2 概述	6
2.1 公司简介	6
2.2 产品概述	7
2.3 产品特性	7
3 产品说明	8
3.1 产品外观	8
3.1.1 MDI 系列 VoIP 录音设备正面图	8
3.1.2 MDL 系列 VoIP 录音设备背面图	8
3.2 VoIP 录音监控	9
3.3 硬件参数	9
3.3.1 MDI 系列 VoIP 录音配置参数	9
3.4 规格说明	10
4 应用场景	11
4.1 应用场景	11
5 技术指标	12
5.1 技术指标	12

1 前言

1.1 文档说明

文档目的：通过介绍产品，使阅读者对产品有详细的认知。

阅读对象：市场销售人员、产品推广人员、客户。

1.2 文档内容

章节	内容
前言	章节概括、文档介绍
产品介绍	产品说明
硬件安装	产品上架，硬件使用
系统管理	具体系统管理、及配置

1.3 文档变更

时间	变更内容	执行人
2015-11-25	文档创建	邹俊强

2 概述

2.1 公司简介

浙江铭道通信技术有限公司，简称铭道通信，成立于 2007 年，是一家以语音产品研发、生产和 CTI 系统集成为主的多媒体通讯设备供应商。总部位于“小商品海洋，购物者天堂”——义乌，在杭州和成都设有技术研发中心，北京、上海、深圳、西安等地设有分公司和办事处。

铭道通信先后通过“国家高新技术企业”、“软件企业”、“浙江省科技型企业”等认定，承担了多项科技攻关项目，其中“基于多通道数字信令采集的通信协议监控系统”获国家创新基金立项并成功验收。

作为国内信令和 VOIP 技术应用领航者之一，目前已拥有 70 多项自主知识产权和完善的产品生产线，并通过了 CE 认证、FCC 认证、ISO9001 国际质量管理体系认证、电信设备进网许可认证、增值电信业务许可认证等。

铭道通信产品涵盖 CTI 系列语音卡、MDM 系列多媒体网关、IPPBX 多媒体交换机、MDR 系列录音设备，凭借在行业内的多年积累，为客户提供有竞争力的应急指挥、调度通信、电话会议、呼叫中心、录音监控、融合通信等系统解决方案，产品广泛运用于电信、政府、公安、金融、证券、邮政、教育、电力、交通等各个领域。

铭道通信作为科技公司，我们拥有一支充满敬业精神与活力、丰富实战开发经验的高学历技术队伍。同时保持与国内外著名高校及科研院所在产品研发、技术交流、人才输出等方面的合作，保证产品、技术和人才一直保持行业领先优势。公司还与中兴、塔迪兰、西门子、微软等国际知名高科技企业建立了长期、稳定的协作渠道，跟随全球科技的发展而不断进步。

铭道通信始终坚持产业链合作的经营理念，与上下游合作伙伴分工合作，以互利共赢、共同发展为目标，力求与整个产业链的合作伙伴共同创造良好的市场空间，为全球客户创造价值，共享市场成果，最终实现多方共赢。

在云计算、大数据、物联网技术快速发展的环境下，铭道通信利用自身在市场探索和新应用开发方面的强大优势，加大了在物联网智能硬件的开发力度，不断进行技术创新、市场创新和管理创新，增强企业的整体素质和核心竞争力，在万物互联的时代，继续服务全球多领域客户，更好的造

密级 公开	版权@浙江铭道通信技术有限公司	页码 6
-------	-----------------	------

福社会。

2.2 产品概述

MDI 是铭道的录音软件产品，为客户提供一个全方位的 VoIP 录音解决方案。MDI 采用 C/S (Client/Server) 架构，在这个架构中，应用层是用户端，MDI 录音软件是服务器。MDI 利用了 C/S 架构的特性，加上铭道积累的丰富经验，为客户提供了一个适用于各种不同需求的 VoIP 解决方案。

2.3 产品特性

- 单机容量：4-256 路；
- 硬件特性：可插拔式 500G 以上硬盘、可选择冗余电源及双硬盘；
- 录音格式：ADPCM、PCM、GSM、G.729a、G.726、AMR 等；
- 录音方式：D-channel、CTI、网络；
- 协议种类：AVAYA H.323、ALCATEL AOC、H.323、Q931、
- H.225、H.245、SIP2.0；
- 信息获取：从 D-channel 获取如主被叫、呼叫方向等；
- 监听模式：设备自带音频输出接口、远端客户端放音接口；
- 管理方式：web 管理；统一网管；
- 硬件接口：RJ45；
- 开发接口：UDP 二次开发接口。

密级 公开	版权@浙江铭道通信技术有限公司	页码 7
-------	-----------------	------

3 产品说明

3.1 产品外观

3.1.1 MDI 系列 VoIP 录音设备正面图



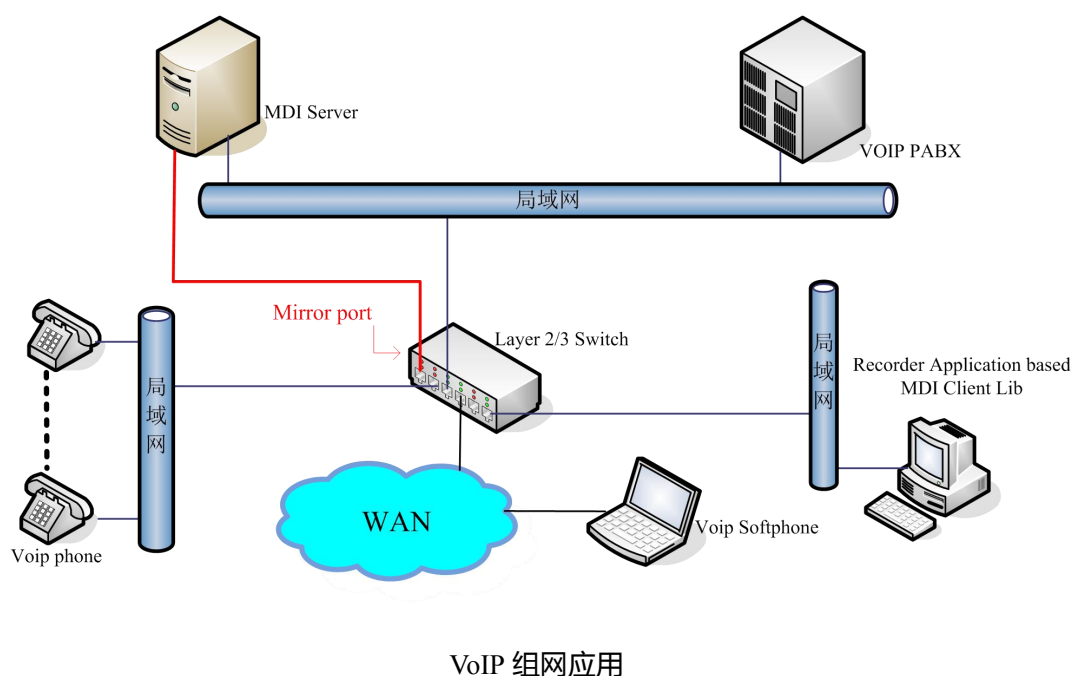
3.1.2 MDL 系列 VoIP 录音设备背面图



3.2 VoIP 录音监控

部署 MDI Server 的 PC 服务器要求有 2 块网卡，其中一块网卡用于接收 VoIP 话机的 IP 包，与 Switch 镜像端口(Mirror Port)相连接，另外一块网卡用于通信，与 Switch 普通端口连接。MDI Server 要求把所有需要录音的 VoIP 话机 IP 包复制到镜像端口。MDI Server 通过分析 IP 包进行解析录音。

基于 MDI Client Lib 开发的录音客户端与 MDI Server 可以部署在一台 PC 服务器中，也可以部署在多台 PC 服务器中，录音客户端与 MDI Server 之间连接采用多对多关系。



3.3 硬件参数

3.3.1 MDI 系列 VoIP 录音配置参数

密级 公开	版权@浙江铭道通信技术有限公司	页码 9
-------	-----------------	------

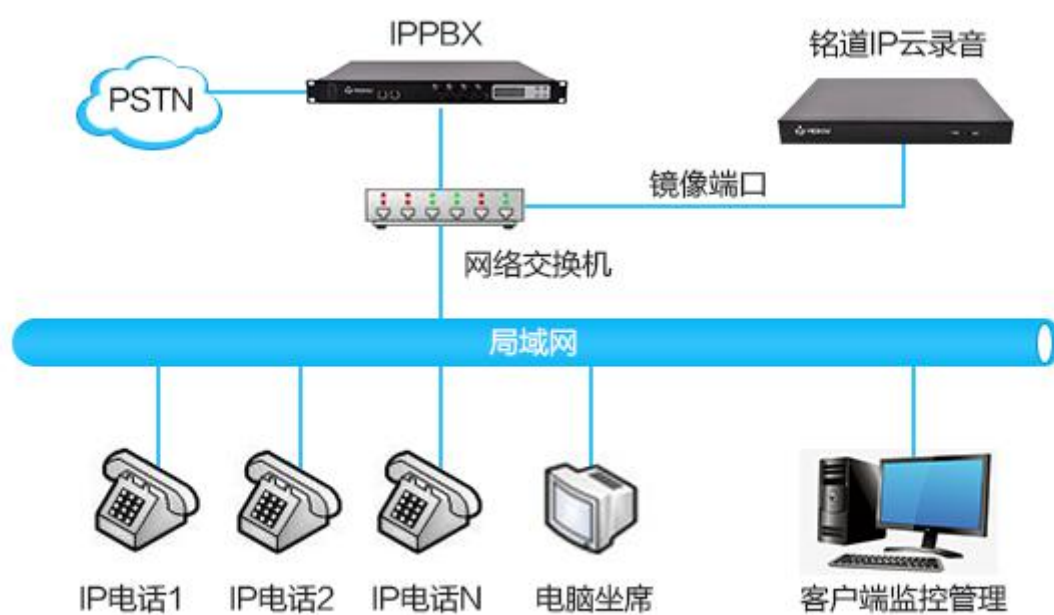
名 称	规格型号
主板	G41 主板
内存	KST DDR3 2G 内存
硬盘	500G SATA 硬盘 (双硬盘可选)
电源	300W 工业电源
网卡	双千兆网卡

3.4规格说明

产品型号	标准高度	备注
MDI1004	1U	单机支持 4 路 VoIP 录音
MDI1008	1U	单机支持 8 路 VoIP 录音
MDI1016	1U	单机支持 16 路 VoIP 录音
MDI1032	1U	单机支持 32 路 VoIP 录音
MDI1064	1U	单机支持 64 路 VoIP 录音
MDI1128	1U	单机支持 128 路 VoIP 录音
MDI1256	1U	单机支持 256 路 VoIP 录音

4 应用场景

4.1 应用场景



5 技术指标

5.1 技术指标

选项		参数
容量		4-256
录音方式		镜像抓包
协议		SIP2.0 H.323
开发接口		UDP 二次开发接口
语音编码		G.711 A_Law, _Law, GSM, ADPCM, GC8 , G.729a , AMR
操作系统		windows
运行环境	接地电阻	$\leq 0.5\Omega$ (联合接地方式)
	温度	0°C ~ 70°C
	相对湿度	5% ~ 80% (非凝结)
	安全防护	防雷击 : 4 级
储存环境	温度	-40°C ~ +70°C
	相对湿度	0% ~ 95% (非凝结)

